

Фото 10. Общее изображение фрагмента текста № 6.

Слово «охотн[ичий]», присутствующее на фрагменте № 6, вполне определенно указывает на направленность удостоверения. Также показателен весьма большой серийный номер (не менее 39408, а, вполне возможно, номер был и 6-ти значный) и добротное качество изготовления удостоверения. Это указывает на то, что организация, каким-то образом связанная с охотой, имела большое количество членов, что снижает вероятность её внутри-служебного характера. При этом характерное взаимное расположение надписей и их шрифт (в частности, размер и шрифт серийного номера удостоверения) не подходит ни к одному из известных на сегодня массовых удостоверений на сдачу различных довоенных комплексов, профсоюзных билетов и т.д.

Таким образом, можно сделать предположительный вывод о том, что данное удостоверение выпускалось каким-либо местным профессиональным охотничьим союзом, но ввиду крайне ограниченной информации по документам подобного рода, найти аналог не удалось.

Также обнаружено два фрагмента с типографским текстом неясного содержания, которые могут оказаться, как типографским пробником шрифта, часто используемым ранее в переплетах старых книг и качественных документов для проклейки форзацев (в виду нехватки бумаги), так и фрагментом содержания документа на региональном языке.

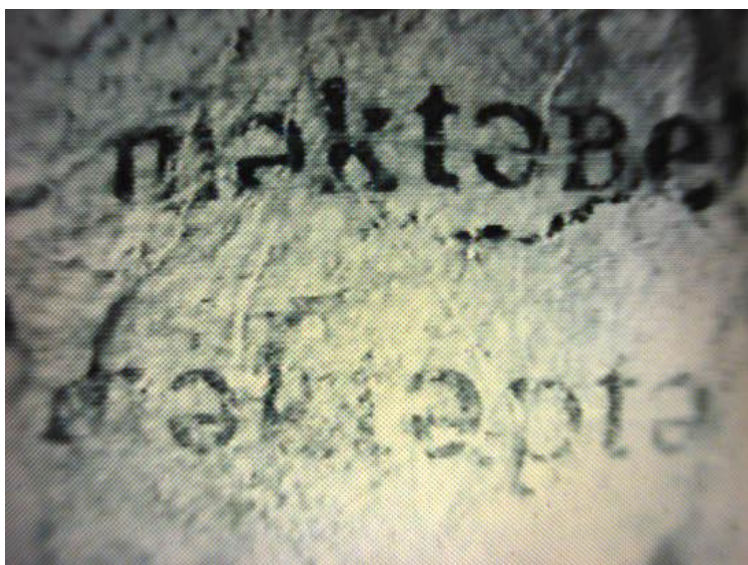


Фото 10. Общее изображение фрагмента текста типографского пробника для форзаца (?).

На внутренней стороне сохранившегося фрагмента обложки удостоверения обнаружены также типографские надписи, отличные от стиля и шрифта написания надписей охотничьего билета. Подобные надписи более характерны для лицевой страницы удостоверений личности командно-начальствующего состава. Вполне возможно, в охотничий билет была вложена

страничка из документа именно такого рода, или шрифты разных частей документа сильно отличны между собой. Однако доказать или опровергнуть этот факт ввиду совершенно не пригодного для работы состояния данного материала (внутренние листы сгнили почти полностью) не представляется возможным.

Общая схема выявленных типографских надписей представляет собой примерно такую:

[Сер]ия А [...]



[...]

ДЕЙСТВИТЕЛЬНО 1939



Фото 11 и 12. Фрагменты типографских надписей «ДЕЙСТВИТЕЛЬНО» и «1939».

Заключительный фрагмент № 7, является, несомненно, нижней кромкой последней (приклеенной на обложку) внутренней страницы удостоверения, с указанными в строке типографическими данными (характерно для удостоверений и билетов любого типа). Документов с аналогичными типографическими данными (в данном фрагменте данных, по-видимому, указан размер при резке печатного листа формата А8), ни среди удостоверений, ни среди другого вида довоенных документов с обложками на сегодняшний день обнаружено не было.

Фрагмент 8) [...]. А8 : 50X72 [...]

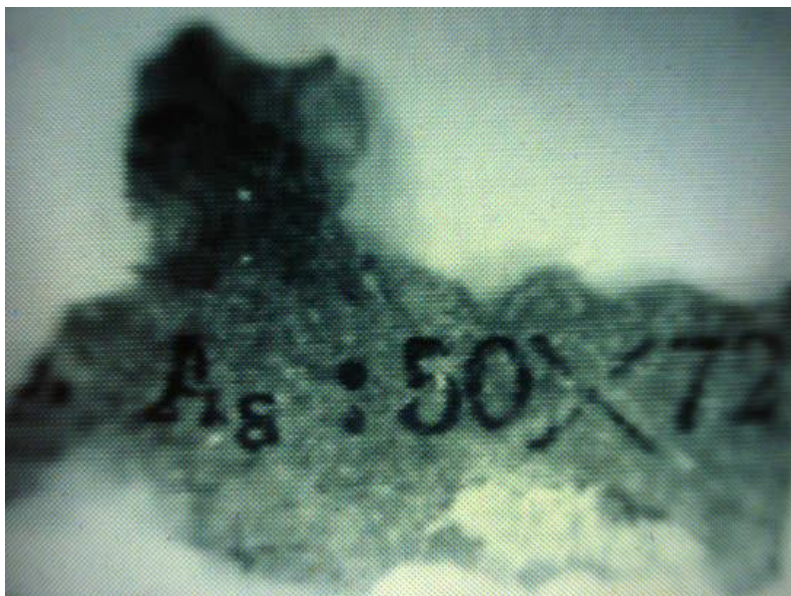


Фото 13. Общее изображение фрагмента текста № 7.