

## Маккировка.

Маккировка выполнялась на шлеме и подшлемнике.

### Шлем.

В нижней части шлема производители делали оттиск, содержащий их знак и размер (объём) окончательно готового шлема.

Название производителя можно найти во многих вариантах штампа. Яру обозначает себя лишь начальной литерой: J. Le Jouet de Paris также на всех использовал полное название, но первоначально только на шлемах предназначенных на экспорт. La Compagnie Coloniale в своём логотипе соединил якорь в окружении начальных СС, Phares Auteroche использовала розетку с 12ю лучами. Cie des compteurs, Reflex и Dupeyron ставили круглую печать, дополнительно включающий их имя и размер.

Размер шлем задается либо в полном виде, например: А3 - 56 сокращённо; А3, или просто 56. В хорошо сохранившихся внутренних частях вы иногда можете найти размер мелом для указания работникам, ответственным за отделку.



Phares Auteroche 1й тип,  
размер А3- 56.



Phares Auteroche 2й тип,  
размер А2- 55.



Phares Auteroche 2й тип,  
размер А3- 56.



Phares Auteroche 2й тип,  
размер А3- 56.



Cie Coloniale,  
размер В1-57.



Cie Coloniale,  
размер В3-59.



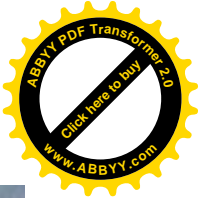


Cie Coloniale,  
размер B3-59.

Cie Coloniale,  
размер C1-60.

Cie Coloniale,  
размер C2-61.

Cie Coloniale,  
размер C3-62.



Le Jouet de Paris, размер B1-57.



Le Jouet de Paris, размер B2-58.



Le Jouet de Paris, размер B3-59.



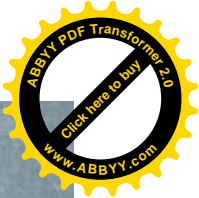
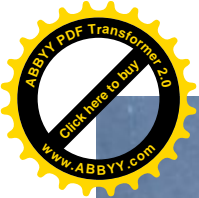
Le Jouet de Paris, размер B3-59.



Le Jouet de Paris, размер B2-58.



Le Jouet de Paris, размер B3-59.



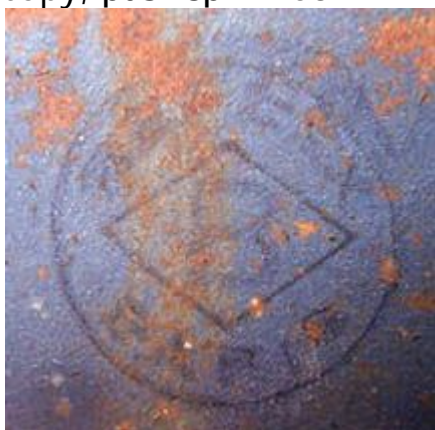
Jaуу, размер B2-58.



Jaуу, размер B3-59.



Reflex, размер B2-58.



Reflex, купол размера B.



Reflex, размер B1-57.



Cie des compteurs, купол размера B.



Cie des compteurs, размер 59.

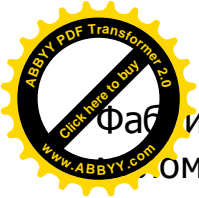


Dupeyron, размер купола A.



Фабричная надпись размера мелом.





Фабричная надпись размера  
мелом.

Фабричная надпись размера  
мелом.

Подшлемник.

На подшлемнике 1го типа размер полностью оттиснут на коже, например: В1-57, сокращённо; В1, и просто : 57.

На подшлемниках 2го типа эти значения выбиты на задней части зуба или полосы. Редко наносится какой-либо знак изготовителя, например СМ. Можно также найти штамп, относящиеся к месту использования.



1й тип, размер 57.



1й тип, размер 57.



1й тип, размер 57.



1й тип, размер 60.



1й тип, размер 56.



2й тип, размер 56.



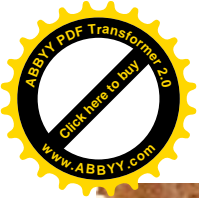
2й тип, размер 57.



2й тип, размер 59.



2й тип, размер 58,  
производство SM.



2й тип, размер 61.



Регистрационный номер воинской части.



Регистрационный номер воинской части.



Штамп регистрационного номера.