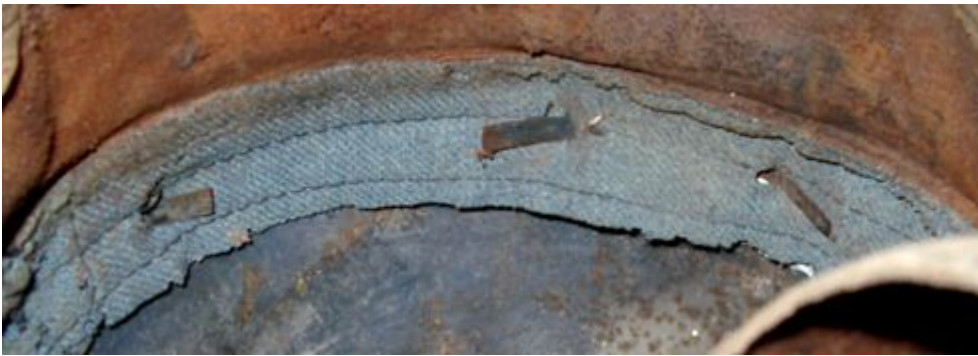


## Пример тюрбана.

Тюрбан состоит из двух полос ткани от 35 до 40 мм шириной, сшитые друг с другом четырьмя швами, выполненных на машине. Это центральная часть подшлемника, так как это на неё, шьётся лента из кожи и скобы- клипсы в неё застёгиваются.

Как мы видели тюрбан изготавливали из ткани бывшей в употреблении форменной одежды. В основном эта цвет «марена», из сукна серо- стального цвета, синего пехотного сукна или тонкой чёрной ткани, иногда использовали небесно- голубой или «хаки». Можно найти тюрбаны, изготовленные из двух различных материалов.

Подшлемники произведенные после 20го года изготавливались из фетра, подобные подшлемники применили в шлеме модели М 26.



Положение застёжек в тюрбане.



Брючное сукно, «марена».



Шинельное сукно, сине- серо- стальной.



Сукно чёрного офицерского мундира (туники).



Сукно синего пехотного мундира.





Сукно цвета «голубое небо».

Смешение 2х тканей цвета «голубое небо».



Сукно «горчица».



Смешение 2х тканей «марена» и «голубое небо».



Фетр (после 20го года).

### Подбородочный ремешок.

**Подбородочный ремешок** изготавливали из козй кожи (овечья кожа на самых ранних экземплярах) 57 см в длину и 15 мм в ширину. На одном конце с помощью заклёпки закреплена квадратная пряжка.

Другой конец пропущен свободно в кольцо на шлеме и в пряжке, и наконец, закреплен на втором кольце заклёпкой. Он не является съёмной. Его малая толщина, от 0,5 до 1 мм, делает его ненадёжным.

Используемые заклёпки либо кольца, либо трубчатые заклепки.

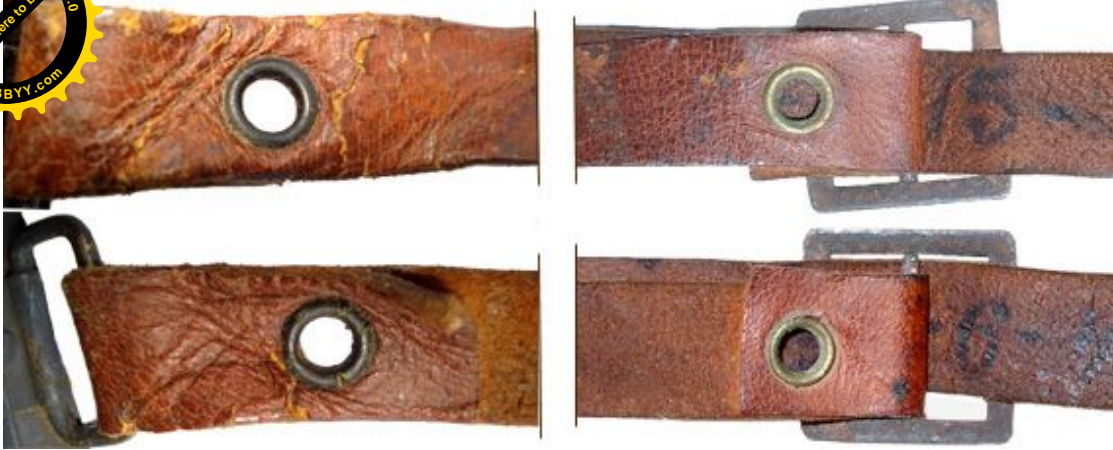
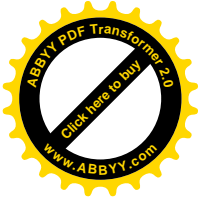
В половине случаев, две заклепки идентичны. В другой половине ремешок включает в себя два различных типа заклепок:

пряжка удерживается заклёпкой- кламером, а ремешок обычной заклёпкой.



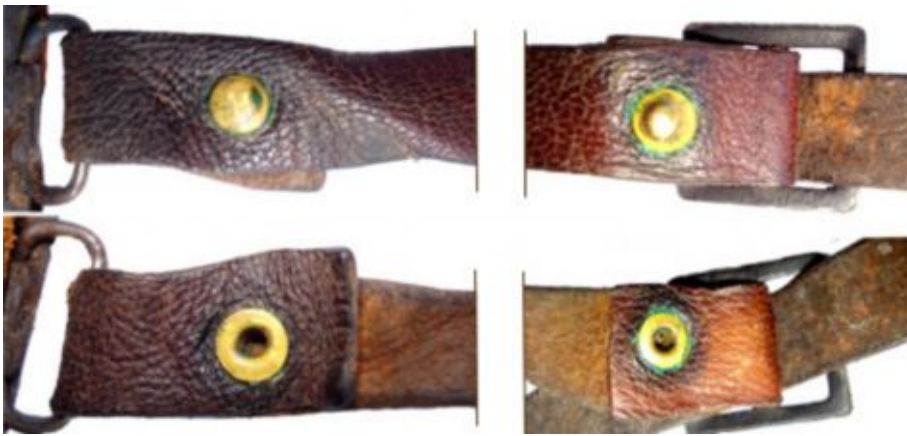
Ремешок, полный вид.

Это говорит о том, что на конвейер приходили предварительно собранных ремешки. Цвет кожи в основном рыжеватый, «гаван» (havane - *Табачного цвета, светло-коричневый*), коричневый, реже красноватый.



Ремешок

закреплен с обоих концов заклепкой в виде кольца.



Ремешок закреплен с обоих

концов трубчатой заклепкой.



Вариант заклёпки в виде кольца.

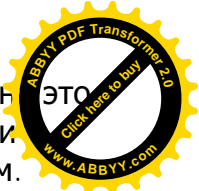


Вариант заклёпки в виде кольца.



Ремешок из каштановой кожи сверху и снизу рыжеватой, пряжка закреплена заклёпкой-кламером.

Плетённый ремешок.



традиционно головной убор офицера отличался от других. В отношении шлема Адриан был не так. Однако, некоторые офицеры, желая выделиться из общей массы, покупали ремешок из плетённой кожи, изготовленный для них под заказ частным производителем. Есть множество моделей, с более или менее роскошными деталями, с более или менее тщательной отделкой. Косички имеют 3 или 5 полос и застёжку в виде пряжки с язычком разнообразных моделей.



Ремешок изготовлен очень аккуратно, сплетён из 5 полос, пряжка из латуни, крепится петлями с кнопками.



Детали плетения.

Детали готового изделия.



Детали готового изделия, с закрытой застёжкой.

Другой экземпляр.

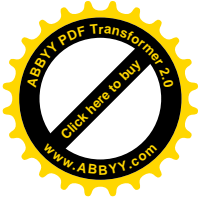


Вариант пряжки.



Вариант крепления.





Вариант установленного крепления.

Прямоугольная пряжка.



Вариант плетения из 3 полос.



Крепление приклепано.



Другой вариант, с круглой пряжкой.



Ремешок с квадратным концом.



Крепление на кламер.