

## Различия в производстве.

Давайте теперь рассмотрим отличия моделей, изготовленных другими поставщиками от модели Jary.

Мы не найдем никаких существенных различий в конструкции купола.

Наиболее заметны различия в соединении защитных козырьков. В самом деле, если Jary постоянно использует сборку, описанную выше, другие производители делают это наоборот (за исключением партий произведенных в Cie Coloniale и Jouet de Paris). Конец козырька обрезается и накладывается на задний защитный козырек, перекрывает его в этом месте. Кроме того их вместе соединяют заклёпки. Заклёпки имеют круглые или плоские головки и расположены вертикально или наклонно, в зависимости от производителя (см фото ниже).



Cie Coloniale, 2е вертикальных заклёпки с круглой головкой.



Cie Coloniale, вариант когда задний козырёк сверху



Cie des compteurs, 2е косые заклёпки с плоской головкой.



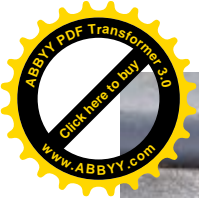
Phares Auteroche, 2е косые заклёпки с плоской головкой.



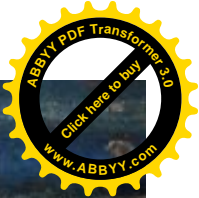
Phares Auteroche, 2е вертикальные заклёпки с плоской головкой.



Dupeyron, 2е косые заклёпки с маленькой плоской головкой.



Dupeyron, 2е косые заклёпки с плоской головкой.



Le jouet de Paris, 2е вертикальные заклёпки с круглой головкой.



Le jouet de Paris, вариант когда задний защитный козырёк сверху.



Reflex, 2е косые заклёпки с круглой головкой.



Reflex, 2е вертикальные заклёпки с круглой головкой.



Reflex, 2е вертикальные заклёпки с плоской головкой.

Размеры этой конструкции также меняются в зависимости от производителей , придавая шлему профиль более или менее округлый.

Например, при размере В в модели JAPY , ширина защитных козырьков около 15 мм в месте их соединения и 45 мм в оси шлема. Те же измерения дают 17 и 45 мм для Reflex, 18 и 46 мм для Le jouet de Paris, 20 и 47 мм в Cie Coloniale, 20 и 50 мм для Cie des compteurs и в Dupeyron.

Эти размеры в усреднены, потому что есть некоторые различия, конечно, в соответствии с временем производства.

Мы также должны помнить, что козырьки могут быть намеренно деформированы, чтобы придать вещи более старинный вид, так как это модно.



Japy.



Dupeyron.



Le jouet de Paris.



Cie Coloniale.



Cie des compteurs.



Reflex.



Phares Auteroche.



Dupeyron "индивидуальный".



Яру "индивидуальный".

Гребни , в свою очередь, также предполагают некоторые различия.

Яру легко узнаваем по его гладкий и тонкий форме с удлинёнными концами и хорошо выраженными ребрами. Reflex, в Jouet de Paris, в Cie des Compteurs и Dupeyron имеют форму гребня с более полной верхушкой и укороченными концами. Некоторые редкие шлемы Phares Auteroche оснащены гребнями этого вида. Мелкие детали из пропорций и силуэта шлема , до сих пор позволяют дифференцировать по производителям пять из них. Наконец , большая часть Phares Auteroche et la Cie Coloniale использовали гребни с закругленными кончиками.



J. 58



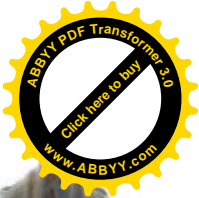
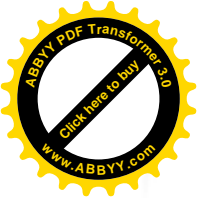
Яру.



CieColoniale.



Phares Auteroche 1й тип, вариант не часто встречающийся



Phares Auteroche 2й тип.



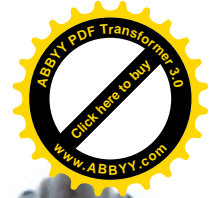
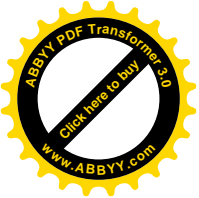
Dupeyron.



Reflex.



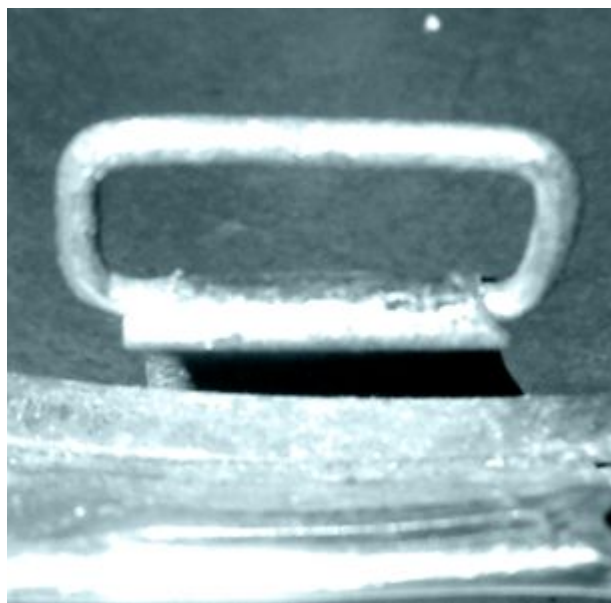
Le Jouet de Paris.



Cie des compteurs.

Если рассматривать боковое крепление для подбородочного ремня, то у других производителей есть отличия от конструкции JAPY.

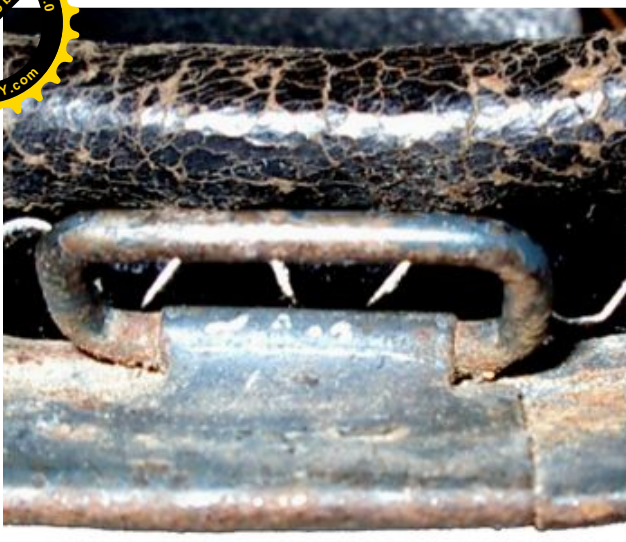
В изделии JAPY в кольцо крепления ремешка продевается свободный язычок клипсы и там закручивается (сворачивается), затем всё соединение проплавляется, так чтобы кольца находились на одном уровне, таким образом достигается гибкость конструкции.



Гибкое соединение от JAPY.

Вид сбоку (JAPY.).

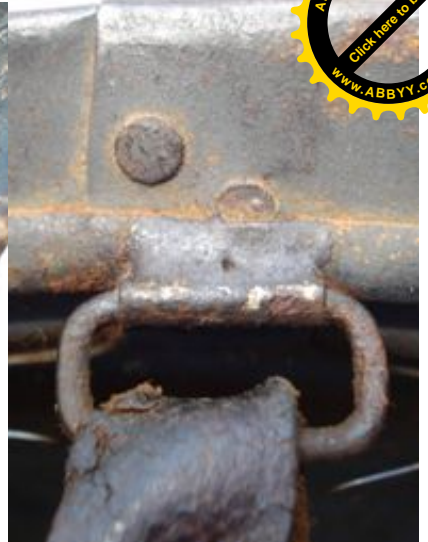
Другие производители, используют менее хрупкую конструкцию. Язычок клипсы не сворачивают, а вырезают в виде прямой полоски и полностью в таком виде приплавляют. Таким образом, соединения становится абсолютно жёсткими.



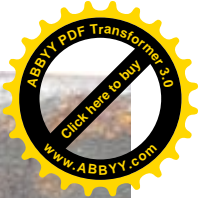
Сборка Cie Coloniale.



Вид сбоку.



Сборка Reflex.



Сборка Dupeyron.



Сборка Le Jouet de Paris.



Сборка Phares Auteroche.

Образец, изготовленный Reflex, язычок в виде прямой полоски ниже кольца припаян, а выше прикреплен заклёпкой к козырьку.

